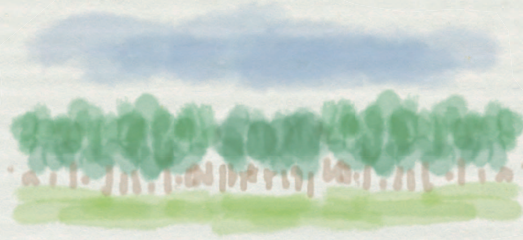


# 木にはオスモカラー



お話します。オスモカラーが、  
世界中で愛されている理由





1

### 自然の植物油と植物ワックスから 生まれたから、安心・安全なのね。

オスモカラーは、再生可能な自然の植物油  
(ひまわり油、大豆油、アザミ油)と、  
植物ワックス(カルナバワックス、  
カンデリラワックス)を  
ベースにした自然塗料です。



2

### ホルムアルデヒドなどの有害な化学物質が、 まったく含まれていないから安心なのね

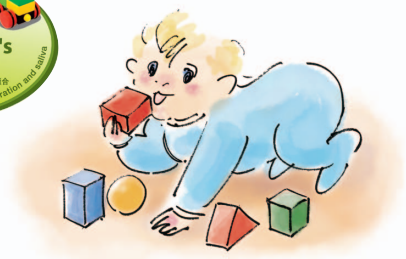
自然の植物由来のオスモカラーだから、  
有害な化学物質は一切含まれていません。  
溶剤はドイツ薬局方適合の害のないもの、  
顔料は食品同等の安全性が確認されたものが使われています。



3

### 小さな子どものおもちゃなどにも 使われているのよ。

内装用のオスモカラーは、  
ヨーロッパ規格 EN71-3 玩具安全基準に合格しており、  
赤ちゃんが塗装されたものを口に入れたり舐めたりしても  
安全であることが証明されています。



4

### 木を愛する専門家が 「木を最大限に活かす」ために作った塗料なの。

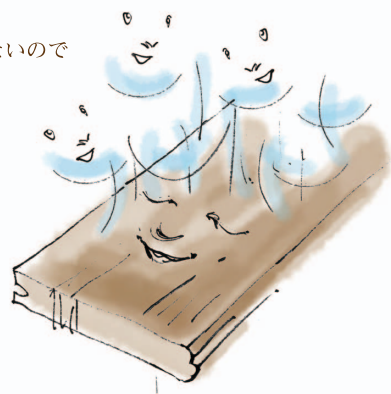
オスモカラーは、木材メーカーとして百年以上の歴史を誇る  
ドイツオスモ社の研究室で生まれました。  
木のことを知り尽くした専門家が  
「木を活かす」塗料として開発したものです。



5

### 塗料はみんな同じと思っていない？ 木がちゃんと呼吸できる塗料を選んでね。

湿度が高い時は湿気を吸収し、  
乾燥している時は湿気を吐き出す。  
それが木材の「調湿機能」です。  
塗料で木の表面を覆って、  
呼吸をできなくしては、  
その木の良さが活かされません。  
オスモカラーは、  
木に深く浸透し、膜を張らないので  
木の呼吸を妨げないのです。



6

### 塗料はみんな同じと思っていない？ 木の素材感を損なわない塗料を選んでね。

ウレタン塗装と違い、素足で歩くと寒い冬は  
木の温かみを感じられ、夏はさらっとしていて快適です。  
オスモカラーは思わず床に寝転がりたくなるような、  
木肌そのものに毎日触れることができます。



7

### 汚れにくくて、 お手入れカンタンがうれしいわ。

水シミが付きやすい他の自然塗料や  
水に触れると白化するミツロウと違い  
水やお茶、ビールなどのシミに強く、  
万一こぼした時のお手入れもカンタンです。  
オスモカラーは、撥水性に優れているので、  
水拭きすることができます。



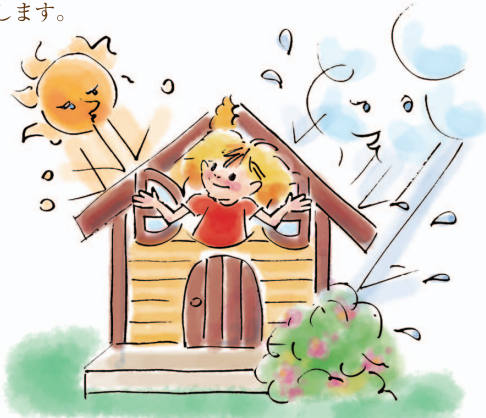
オスモカラーフロアークリアーとフロアークリアーつや消しは  
国土交通省が定める木部の塗装 (UC) に適合する撥水性があります。



8

### 水をよくはじき、 紫外線もカットするので、木が長持ち。

オスモ独自の技術で精製された植物油は水に強いので、  
雨にさらされる外装に最適です。  
さらに、外装用塗料には紫外線カット効果もあるので、  
木が長持ちします。



オスモカラーウッドステインプロテクター、外装用クリアー“プラス”と  
外装用クリアープラスつや消しは  
国土交通省が定める外装木部の塗装 (WP) に適合する耐久性があります。



9

### 長く大切に住みたいお家だもの。 メンテナンスもラクラクなのがいいわ。

オスモカラーは、浸透型なので  
塗装のめくれハガレが起りません。  
さらに塗装面の一部に傷がついても、  
その部分だけに紙やすりをかけ塗装しなおせば、  
塗り継ぎが目立たずに補修できます。  
外装の再塗装は表面を水洗いできれいにし上塗りするだけです。  
古くなった塗装を紙やすりで削り取る必要はありません。



10

### オスモカラーは、一般的な塗料と比べ、 主剤成分が多い高品質塗料です。

オスモカラーは、木をまもるための「主剤」が  
一般的な木材保護塗料に比べ2倍以上入っています。  
だから少ない量で広い面積を塗装することができ、  
しかも長持ちします。



11

### 違いは油です。

オスモカラーには独自の技術で品質の高い  
油に精製した植物油(ひまわり油、大豆油、  
アザミ油)が使われています。  
亜麻仁油、桐油の様に黄ばむ油や、  
アレルギーを引き起こす  
テレピン油やかんきつ油は  
使っていません。  
木を毛羽立たせたり、時には変形させる  
水分は含まれていません。  
(水性塗料ではありません)



12

### 世界基準の信頼性

オスモカラーは品質規格 ISO9001を取得した工場で作られています。  
したがってオスモカラーは何万缶作っても品質は全て同じです。  
独オスモ社は環境 ISO14001を継続取得している  
唯一の自然塗料メーカーです。  
塗料を作る際、廃液を全く出さないなど  
環境負荷の低減に努めています。



ISO9001 品質、ISO14001 環境取得証



木にはオスモカラー

暮らしの理想をドイツから  
OSMO & EDEL

オスモ&エーテル株式会社 オスモ事業部 osmo<sup>®</sup>

本社：〒673-1111 兵庫県三木市吉川町上荒川748-6	TEL.(0794)72-2001 FAX.(0794)72-2000
東京支社：〒160-0023 東京都新宿区西新宿1-20-2 ホウライビル11F	TEL.(03)6279-4971 FAX.(03)6279-4970
東北営業所：〒980-6002 仙台市青葉区中央4-6-1 住友生命仙台中央ビル2F	TEL.(022)797-3951 FAX.(022)797-3950
中部営業所：〒464-0807 名古屋市千種区東山通5-20-1 サン東山公園ウエスト2D	TEL.(052)781-9001 FAX.(052)781-9002
九州営業所：〒812-0011 福岡市博多区博多駅前3-28-3 三州博多駅前ビル2F	TEL.(092)409-0131 FAX.(092)409-0130

\* 商品改良や原材料価格の変動のため、予告なく仕様や価格を変更することがあります。  
\* 実物は本社、東京支社及び各営業所のショールームでご覧いただけます。

●詳しくはWebで <http://www.osmo-edel.jp/>

オスモカラー

検索