

木にはオスモカラー



WOOD FINISHES

COLOR AND
PROTECTION FOR
THE INTERIOR / THE EXTERIOR



木にはオスモカラー

We love wood , We love nature

木は自然からの贈り物
“ 木を愛し、木を活かす ”
それがわたしたちの願いです

木には不思議な力があります。
森を歩いていると、清々しい気分になります。
木のやさしい手触りには、やすらぎを感じます。

木は呼吸しています。
湿度が上がると湿気を吸い込み、下がればそれを放出し、
わたしたちを心地よく包んでくれます。
また、木には熱を伝えにくい性質があり、
夏はひんやりとして、冬は冷たさを和らげてくれます。
木が天然のエアコンと言われるのはこのためです。

そのような木のすばらしい力を暮らしに活かすため、
自然塗料オスモカラーは森の国ドイツで生まれました。

osmo® 

信頼のブランド "OSMO" は 140 年の歴史を誇るドイツオスモ社の製品です。
ドイツオスモ社は自然を愛し、木を愛するドイツ大手の木製品メーカーです。
1878 年に創業されて以来、無垢材の表情、手触りをそのままに製品化してき
ました。OSMO のロゴに緑の木のアイコンがついているのに注目してください。
このアイコンこそが、私たちの優れたブランド OSMO の他に類をみない高品質
を保証する印なのです。



人へ、そして環境へ

人にやさしいということ

オスモカラーは自然の植物油（ひまわり油など）と植物ワックスをベースにした自然塗料です。
オスモカラーは有害な化学物質やシンナーを含まない人に優しい自然塗料です。

環境にやさしいということ

人だけでなく、環境への配慮も塗料に求められる重要な課題です。
ひまわり油が採れるひまわりに代表される植物は、栽培によって再生にそれほど手間のかからない環境持続性のある原料です。
さらに、植物は成長過程において、地球温暖化の原因となる二酸化炭素を吸収します。
また、植物油からできたオスモカラーは合成樹脂塗料と違ってマイクロプラスチックゴミの原因になりません。
これらの環境に対する取り組みは独オスモ社の ISO14001 の継続取得によって証明されています。



ISO14001 環境取得証





オスモカラー研究開発チーム

ドイツ生まれの自然塗料オスモカラー

違いは植物油です

オスモカラーの違いはオスモ社独自の高度な技術で精製された高品質な植物油です。不純物を含まない大変小さな分子でできたオスモカラーの植物油だからこそ木によく浸透し、木をいつまでもみずみずしく自然な本来の状態に保ちます。品質本位の植物油を使用しているため、塗装が黄ばんだりせず、耐久性にも優れています。

木によくなじみ、木の呼吸を妨げません

木は植物です。
だから厳選された植物油からできたオスモカラーがよくなじむのです。
オスモカラーは合成樹脂を用いた水性塗料と違って塗膜を貼らないので木の呼吸を妨げません。したがって、木の持つ調湿性能を活かすことができ、塗装のメクレはがれも起こりません。

ISO9001 品質

オスモカラーは安全性、耐久性のために植物油を精製する段階からすべて自ら厳しい基準を設けた自社ISO9001工場で作られています。
これが高品質塗料のこだわりです。
塗料を作る際の廃液を1滴もださない工場は、環境品質への取り組みを形にしたものです。



ISO9001 品質取得証

WOOD FINISHES

COLOR AND
PROTECTION FOR
THE INTERIOR

[内装用]



内装、家具やおもちゃ、フローリングに 木にも人にもやさしい自然塗料オスモカラー

自然のままの通気性

オスモカラーは自然の植物油からできています。水性塗料のように膜を貼らず木に深く浸透し、木の呼吸を妨げることなく、いつまでも木を自然な状態に保ちます。木の肌触りを活かすので、素肌にとつくこともなく快適に過ごせます。



子どもの家具やおもちゃにも安心

内装用のオスモカラーは有害物質を一切含んでいません。EN71-3ヨーロッパ玩具安全基準とDIN53160ドイツ工業規格唾液溶解テストに合格していますので、赤ちゃんの口に触れても安全です。子供部屋、幼児向けの玩具、道具・家具などの塗装にも安心してご使用いただけます。



優れたはっ水性でお手入れも簡単

オスモカラーで塗装すれば、ビール、お茶、水などのシミに強く (DIN68861-1C/DE 準拠)、万一の汚れも簡単に落とせます。さらに、末永く快適につきあいたい住まいや家具のために重要になるのはメンテナンスです。オスモカラーは浸透性の塗料なので、重ね塗りができるため部分補修が簡単。塗装面にキズがついてもサンドペーパーをかけ、その箇所塗り重ねるだけで十分です。



INDEX

内装 COLOR & PROTECTION FOR THE INTERIOR



#1101 エキストラクリアー
【透明/つやのない仕上がり】

P14



#3101 ノーマルクリアー
【透明/3分つや】

P15



ウッドワックス
【半透明/3分つや】

P16



ウッドワックスオーバー
【塗りつぶし仕上げ/3分つや】

P18



フロアクリアー
フロアクリアーエクスプレス
【透明/3分つやとつや消し】

P20



フロアカラー
#3041 フロアカラーナチュラル
【半透明(3分つや)/白木色(つや消し)】

P21

メンテナンス



オスマウォッシュアンドケア

P27

メンテナンス



オスマワックスアンドクリーナー

P27

メンテナンス



オスマモップ

P27



カウンタートップオイル
【透明/5分つや、3分つや、つや消し】

P28



#4006 ウッドプロテクター(内装用)
【透明下塗り/防カビ効果】

P29

刷毛とアクセサリー



オスマブラシ

P43



オスマ筋違い刷毛

P43



オスマカラー専用
刷毛洗浄液

P43

内外兼用 COLOR & PROTECTION FOR THE INTERIOR & EXTERIOR



ワンコートオンリー
【半透明/つやのない仕上がり】

P22



カントリーカラー
【塗りつぶし仕上げ/つやのない仕上がり】
(塗り重ねるとつやが出ます)

P24



オスマワイドブラシ

P43



オスマコテバケ

P43



オスマパテ

P43

■ 種類と用途一覧

		内装用								下塗り剤 (内装用)	内外兼用		下塗り剤 (外装用)	外装用			上塗り剤 (外装用)
製品名	#1101 エキストラクリアー	#3101 ノーマルクリアー	フロアークリアー	フロアークリアー エクスプレス	フロアーカー	カウンタートップ オイル	ウッドワックス	ウッドワックス オパーク	#4006 ウッドプロテクター	ワンコート オンリー	カントリーカラー	WR ウォーター レベレント	ウッドステイン プロテクター	カントリーカラー プラス	外装用 クリアープラス	#430 ノンスリップデッキ	
主な特長	濡れ色が強く、木目が引き立つ仕上がり	ワックス分が多く撥水性・防汚性に優れている	床用に開発されたクリアー 撥水性・防水性に加え耐摩耗性にも優れている	フロアークリアーの速乾タイプ	床用に開発された半透明着色仕上げ 撥水性・防水性に加え耐摩耗性にも優れている	天板用に開発されたクリアー 撥水性・防水性に加え耐摩耗性にも優れている	木目を活かす半透明の着色仕上げ ワックス分多く撥水性・防汚性に優れている	顔料が多く2回塗りで塗りつぶしが可能 1回塗りで木目を残す仕上げも可能	内装用で撥水・防カビ効果を付与する下塗り材	木目を活かす半透明の着色仕上げ 紫外線耐性に優れている	顔料が多く2回塗りで塗りつぶしが可能 1回塗りで木目を残す仕上げも可能	外装用の防腐・防カビ効果を付与する下塗り材	木目を活かす半透明仕上げ 防腐防カビ成分配合	顔料が多く隠ぺい性に優れており、再塗装向き 防腐防カビ成分配合	外装用のクリアー仕上げ 防腐防カビ成分配合	塗装したウッドデッキへ上塗りすることで防汚性を付与する 防腐防カビ成分配合	
塗装回数	1回	1回	2回	2回	2回	2回	1回	1~2回	1回	1回	1回~2回	1回	2回	1回~2回	2回	1回	
特記事項	家具には上塗りでのノーマルクリアーをお使いください			1日で2回塗りが可能	#3041 ナチュラルは白系の木を自然な風合いに仕上げます		家具には上塗りでのノーマルクリアーをお使いください		塗装後1週間以内に内装用オスマカラーを上塗りしてください	外装で使用する場合はウォーターレベレントを上塗りして下さい	外装で使用する場合はウォーターレベレントを上塗りして下さい	塗装後3か月以内に内外兼用・外装用オスマカラーを上塗りしてください		古材に塗る場合、木の傷み具合によって塗布量が変わりますのでご注意ください	ウッドデッキには適していません	着色したウッドデッキへの上塗り剤としてご利用下さい	
色の種類	クリアー	クリアー	クリアー	クリアー	6色	クリアー (3分つや・5分つや・つや消し)	13色 (3分つや)	7色 (3分つや)	透明	14色	15色	透明	19色	12色	クリアー	クリアー	
つや	つや無し	3分	3分・つや消し	2~3分・つや消し	3分(ナチュラルはつや消し)	3分・5分・つや消し	3分	3分		つや無し	3分		3分		つや消し		
塗装面積 (塗装回数)	1ℓ=16㎡ (1回)	1ℓ=20㎡ (1回)	1ℓ=12㎡ (2回)	1ℓ=12㎡ (2回)	1ℓ=12㎡ (2回)	1ℓ=12㎡ (2回)	1ℓ=20㎡ (1回)	1ℓ=20㎡(1回) 1ℓ=12㎡(2回)	1ℓ=10~12㎡ (1回)	1ℓ=20㎡ (1回)	1ℓ=12㎡ (2回)	1ℓ=6~8㎡ (1回)	1ℓ=12㎡ (2回)	1ℓ=16㎡ (2回)	1ℓ=12㎡ (2回)	1ℓ=20㎡ (1回)	
乾燥時間	約12時間	約12時間	約12時間	約3~4時間	約12時間	約8時間	約12時間	約12時間	約12時間	約12時間	約12時間	約12時間	約4~6時間	約12時間	約12時間	約12時間	
内装	内装木部全般	○	○	○	○	○	○	○	○ (下塗り用)	○	○	—					
	無垢・木質フローリング	—	—	◎	◎	◎	—	—	—	—	—	—					
	壁・天井	◎	◎	—	—	—	—	◎	—	◎	—	—					
	湿気が多い場所	—	—	○ (#4006を下塗り)	○ (#4006を下塗り)	○ (#4006を下塗り)	—	—	—	◎ (下塗り用)	—	—	—				
	家具建具	—	◎	—	—	—	◎	—	—	—	—	—					
	カウンタートップ	—	—	—	—	—	◎ (※1)	—	—	—	—	—	—				
外装	外装木部全般									○ (WR下塗り後)	○ (WR下塗り後)	◎ (下塗り用)	○	○	○	—	
	外壁・軒天									—	—	—	◎	—	◎	—	
	ガーデン家具・フェンス									—	—	—	◎	—	—	—	
	玄関ドア・建具(外部)									—	—	—	◎	—	◎	—	
	ウッドデッキ									—	—	—	◎	—	×	◎ (上塗り用)	
	再塗装									—	—	—	—	◎	—	—	
国土交通省規格	オイルフィニッシュ 対応	オイルフィニッシュ 対応	UC塗り適合	UC塗り適合		UC塗り適合	ST塗り適合 (OS対応)			ST塗り適合 (OS対応)			WP塗り適合	SOP塗り適合	WP塗り適合		
材工価格(300㎡程度)	1,300円/㎡	1,300円/㎡	2,300円/㎡	2,300円/㎡	2,300円/㎡	2,300円/㎡	1,300円/㎡	2,600円/㎡		1,300円/㎡	2,600円/㎡		1,900円/㎡ (※2)	2,600円/㎡ (※2)	2,100円/㎡		

※1: 着色の場合は、ウッドワックスで着色後、カウンタートップオイルを1回上塗りしてください。

※2: 再塗装の場合は、吸い込み量が多くなり、塗付量が多くなる(約2~3倍)ので、材工価格も変わります。



施工例：壁に #1101 エキストラクリアー 1回塗り



施工例：キッチン周り、壁に #1101 エキストラクリアーを下塗り後、#3101 ノーマルクリアー上塗り

オスモカラー #1101 エキストラクリアー (透明)

あらゆる内装木部に使えます

- 用途：壁、天井、柱、梁、枠、建具など内装木部全般
(床にはフロアークリアー、天板にはカウンタートップオイルをお使いください)
- 透明、つやのない仕上がり
- #1101 エキストラクリアーは特に深く浸透するため木目を引き立たせます
- 塗装回数：1回塗り
※塗装仕様書はホームページよりダウンロードできます
- 塗装方法：オスモブラシ、オスモ筋違い刷毛、又はローラー (毛丈 10 ~ 13mm)
刷毛、塗装道具の洗浄はオスモカラー専用刷毛洗浄液 (P43) を使用してください
- 容器サイズ：0.75L、2.5L、10L
- 塗装面積：1 リットル約 16㎡ (1回塗り #240 程度サンドペーパー仕上げ面)
- 乾燥時間：約 12 時間 (気温 20℃)

1回塗りで仕上がります
塗面研磨 不要!



エキストラクリアーとノーマルクリアーの違い

#1101 エキストラクリアーはシャブシャブしていますので、木により深く浸透するのでぬれ色が強調され、つやのない仕上がりです。#3101 ノーマルクリアーはワックスが多く含まれ#1101 エキストラクリアーより木地色に近い3分つやあり仕上げになります。どちらの仕上げがよいかは好みによります。

オスモカラー #3101 ノーマルクリアー (透明)

あらゆる内装木部に使え、特に家具、建具に最適です

- 用途：壁、天井、柱、梁、枠、家具、建具など内装木部全般
(床にはフロアークリアー、天板にはカウンタートップオイルをお使いください)
- 透明、3分つや
- #3101 ノーマルクリアーは特に水、防汚性に優れ
汚れがついてもしみにならず、簡単に落とせます
- 塗装回数：1回塗り (家具、建具は2回塗り)
※塗装仕様書はホームページよりダウンロードできます
- 塗装方法：オスモブラシ、オスモ筋違い刷毛、オスモコテバケ
刷毛、塗装道具の洗浄はオスモカラー専用刷毛洗浄液 (P43) を使用してください
- 容器サイズ：0.75L、2.5L、10L
- 塗装面積：1 リットル約 20㎡ (1回塗り #240 程度サンドペーパー仕上げ面)
- 乾燥時間：約 12 時間 (気温 20℃)



内装用オスモカラーは、ヨーロッパ規格 EN71-3 玩具安全基準に合格しており、幼児向け玩具や遊具、家具の塗装に使われています。



■ 家具の塗装手順(クリアー仕上げ)

工程	塗料、他	乾燥時間
素地調整	#240紙やすりがけ	
下塗り	#1101エキストラクリアー	12時間以上
上塗り	#3101ノーマルクリアー	12時間以上



施工例：家具に #3166 チークで着色、# 3101 ノーマルクリアー上塗り

オスモカラー ウッドワックス（半透明仕上げ）

日本建築学科建築工事標準仕様書・同解説 JASS18 塗装工事 M-306 (ST 塗り) 適合品

あらゆる内装木部に使え、特に家具、建具に最適です

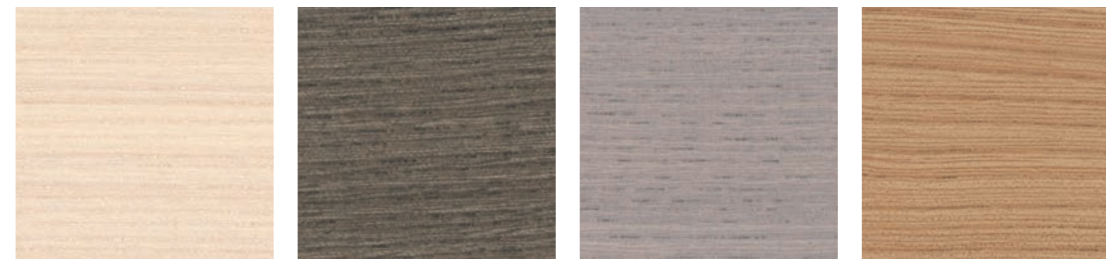
- 用途：壁、天井、柱、梁、床、天板、家具、建具など内装木部全般
(床にはフロアークリアー、家具には #3101 ノーマルクリアー、天板にはカウンタートップオイルを上塗りにお使いください)
- 半透明、3分つや
- ウッドワックスははっ水、防汚性に優れ汚れがついてもしみにならず、簡単に落とせます
- 塗装回数：1回塗り (硬くて色づきの悪い木や濃いめに仕上げる場合は2回塗り)
※塗装仕様書はホームページよりダウンロードできます
- 塗装方法：オスモブラシ、オスモ筋違い刷毛、オスモコテバケ
刷毛、塗装道具の洗浄はオスモカラー専用刷毛洗浄液 (P43) を使用してください
- 容器サイズ：0.75L、2.5L
- 塗装面積：1リットル約20㎡
(1回塗り #240程度サンドペーパー仕上げ面 [床の場合は #180])
- 乾燥時間：約12時間 (気温 20℃)



オークなど硬く色づきの悪い木には・・・

ウッドワックスの同じカラーを重ね塗りし、乾燥後さらに、床ならフロアークリアー、家具なら #3101 ノーマルクリアー、天板ならカウンタートップオイルで仕上げるとベストです。

オスモカラーウッドワックス色見本



3111 ホワイトスプルース

3118 グラナイトグレー

3119 シルクグレー

3122 アンチックパイン



3123 パイン

3136 バーチ

3137 チェリー

3138 マホガニー



3161 エボニー

3163 ウォルナット

3164 オーク

3166 チーク



3191 アンチックファワー

※ この色見本は印刷物ですので実物とは多少異なります
 ※ 白系の色は暗所に使った場合黄変することがあります
 ※ オスモカラーは浸透性塗料のため、
 塗装する樹種によって仕上りの色が異なります
 実際に使用される木材で塗装サンプルを作成されることをおすすめします



施工例：壁に#3131 グリーン5gと#3188 白色を100gを混ぜた色を2回塗り

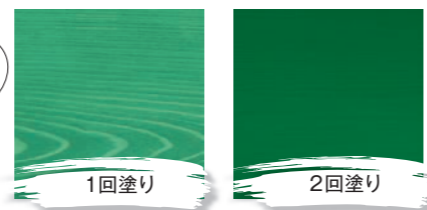
オスモカラー ウッドワックスオパーク (塗りつぶし)

ウッドワックスオパークはアクセントカラーに！

- 用途：小物家具、子供のおもちゃなどに最適
- 塗りつぶし、3分つや
- ウッドワックスオパーク同士を混ぜて好きな色を作ることができます
- 塗装回数：1～2回塗り
※塗装仕様書はホームページよりダウンロードできます
- 塗装方法：オスモブラシ、オスモ筋違い刷毛、オスモコテバケ刷毛、塗装道具の洗浄はオスモカラー専用刷毛洗浄液 (P43) を使用してください
- 容器サイズ：0.375L
- 塗装面積：1リットル約20㎡ (1回塗り) / 約12㎡ (2回塗り)
(#240程度サンドペーパー仕上げ面)
- 乾燥時間：約12時間 (気温20℃)



1回塗りは木目が見え、
2回塗ると塗りつぶし
仕上げになります



オスモカラーウッドワックスオパーク色見本

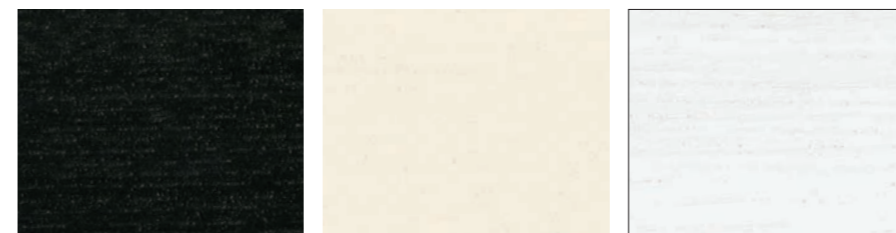


3104 レッド

3105 イエロー

3125 ブルー

3131 グリーン



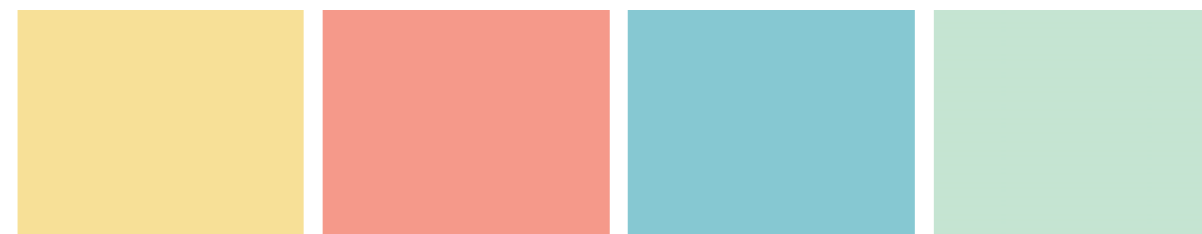
3169 黒色

3172 絹色

3188 白色

※ この色見本は印刷物ですので実物とは多少異なります
 ※ 白系の色は暗所に使った場合黄変することがあります
 ※ オスモカラーは浸透性塗料のため、
 塗装する樹種によって仕上りの色が異なります
 実際に使用される木材で塗装サンプルを作成されることをおすすめします

イエロー、ブルー、レッド、グリーンをトーンダウンさせて ウッドワックスオパーク“パステル調”混合色例



3105イエロー10g + 3188白色100g

3104レッド10g + 3188白色100g

3125ブルー5g + 3188白色100g

3131グリーン5g + 3188白色100g



施工例：腰壁に#1211 ホワイトスプレース1回塗り

オスモカラー ワンコートオンリー（半透明仕上げ）

日本建築学科建築工事標準仕様書・同解説 JASS18 塗装工事 M-306 (ST塗り) 適合品

壁、天井、柱などの内外装木部に使えます

- 用途：壁、天井、柱、梁、など内外装木部
- 半透明、つやのない仕上がり
- ワンコートオンリーは色づきのよい顔料配合、1回塗りで仕上がります
- 塗装回数：1回塗り（硬くて色づきの悪い木や濃いめに仕上げる場合は2回塗り）
※外で使用する場合は、下塗りが必要です。下記HINT参照してください
※塗装仕様書はホームページよりダウンロードできます
- 塗装方法：オスモブラシ、オスモ筋違い刷毛、オスモコテパケ刷毛、塗装道具の洗浄はオスモカラー専用刷毛洗浄液（P43）を使用してください
- 容器サイズ：0.75L、2.5L（1211と1233には0.75Lがありません）
- 塗装面積：1リットル約20㎡
（1回塗り #240程度サンドペーパー仕上げ面）
- 乾燥時間：約12時間（気温20℃）



■ ウッドワックスとワンコートオンリーの違い

ウッドワックスは名前の通り植物性のカルナバワックスとカンデリラワックスを含んでいて3分つやありに仕上がります。ワンコートオンリーは主剤が多いので色が若干濃くつき、ワックス分が含まれていないのでつやのない仕上がりです。色目が同じ名前でも含まれている顔料が違うので色合いが違います。

■ワンコートオンリーを外で使用する場合は、オスモカラーWRウォーターレペント（外装用・防腐・防カビ下塗り剤）を下塗りしてください。

オスモカラーワンコートオンリー色見本



※ この色見本は印刷物ですので実物とは多少異なります
 ※ 白系の色は暗所に使った場合黄変することがあります
 ※ オスモカラーは浸透性塗料のため、塗装する樹種によって仕上りの色が異なります
 実際使用される木材で塗装サンプルを作成されることをおすすめします



施工例：室内扉に#2507 ダブルブルー 2回塗り

オスモカラー カントリーカラー (塗りつぶし)

2回塗りで塗りつぶしの仕上げに

- 用途：壁、天井、柱、建具、など内外装木部
- カントリーカラーは2回塗りし塗りつぶし仕上げにしても木のスジ、凹凸はそのまま残り木の風合いは保たれます
- 塗装回数：1～2回塗り
1回塗りは木目が見え、2回塗ると塗りつぶし仕上げになります
※外で使用する場合は、下塗りが必要です。下記HINT参照してください
- 塗装方法：オスモブラシ、オスモ筋違い刷毛、オスモコテバケ刷毛、塗装道具の洗浄はオスモカラー専用刷毛洗浄液 (P43) を使用してください
- 容器サイズ：0.75L、2.5L
- 塗装面積：1リットル約20㎡ (1回塗り) / 約16㎡ (2回塗り)
- 乾燥時間：約12時間 (気温 20℃)



内装用オスモカラーは、ヨーロッパ規格 EN71-3 玩具安全基準に合格しており、幼児向け玩具や遊具、家具の塗装に使われています。



■ 同じ木目が見える1回塗りでも、使われている顔料の大きさ、含まれる量によって色付きが異なります。例えば、同じ茶系色でも色が濃くつく順番はカントリーカラー (#2606 ミディアムブラウン) > ワンコートオンリー (#1262 チーク) > ウッドワックス (#3166 チーク) です。
お好みによって使い分けてみてください。
■ カントリーカラーを外で使用する場合は、オスモカラーWR ウォーターレバント (外装用・防腐・防カビ下塗り剤) を下塗りしてください。

オスモカラーカントリーカラー見本



※ この色見本は印刷物ですので実物とは多少異なります
※ 白系の色は暗所に使った場合黄変することがあります
※ オスモカラーは浸透性塗料のため、塗装する樹種によって仕上りの色が異なります
実際に使用される木材で塗装サンプルを作成されることをおすすめします



簡単メンテナンスで フローリングを長く良い状態で使う

オスモカラーフロアクリアー塗装は
簡単なメンテナンスでフローリングを長く良い状態で使うことができます。
専用製品を使うことでオスモカラーフロアクリアーで塗装された床は
どなたでも簡単にお掃除とお手入れをいただけます。

※ 詳しいメンテナンス方法については別冊の
「フローリングメンテナンスガイド」をご覧ください。

フローリングのお手入れに セットでお使いください

オスモウォッシュアンドケアー

フロアクリアーで塗装された床専用で作られた洗剤
水に薄めて水拭きすると皮脂汚れがさっぱり落とせます
塗装を強くする働きもあります

- 乾燥時間：約15分



オスモワックスアンドクリーナー

フロアクリアーで塗装された床専用ワックス
植物ワックスを与え、はっ水性がよみがえります
頑固な汚れも落とせます

- 乾燥時間：30 から 40分



オスモモップ 伸縮ハンドルと自在ヘッド付き

オスモウォッシュアンドケアー用モップ
オスモワックスアンドクリーナー用モップ
がセットになっています



WOOD FINISHES

COLOR AND
PROTECTION FOR
THE EXTERIOR

[外装用]



外部の塗装にも 木に深く浸透して護る自然塗料オスモカラー

オスモカラーウッドステインプロテクターがお得な理由

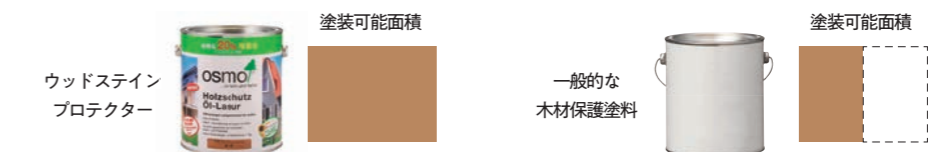
理由1 約2倍長持ちします！

高品質の主剤が一般的な木材保護塗料と比べて約2倍以上も入っているため、木に深く浸透してメクレはがれもなく約2倍長持ちします。



理由2 約2倍広く塗れます！

高品質の主剤が一般的な木材保護塗料と比べて約2倍以上も入っているため、同量で約2倍以上の面積を塗ることができたいへん経済的です。



INDEX

外装 COLOR & PROTECTION FOR THE EXTERIOR



ウッドステインプロテクター
【半透明】

P34



カントリーカラープラス
【塗りつぶし/再塗装/塗替え】

P36



外装用クリアープラス
【透明】

P38



#430 ノンスリップデッキ
【透明/滑り止め上塗り剤】

P40



WRウォーターレベント(外装用)
【透明下塗り/はっ水性、防虫、防腐、防カビ効果付与】

P41



メンテナンス
ガーデンクリーナー
【藻が消えて生えてきません】

P42



メンテナンス
ウッドリバイバージェル
【灰色化した木部がほぼ元通り】

P42



刷毛とアクセサリ



オスモブラシ

P43



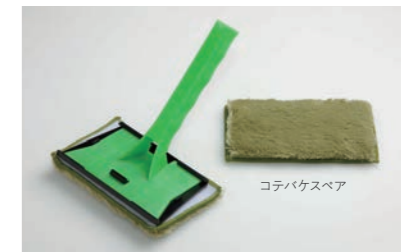
オスモ筋違い刷毛

P43



オスモカラー専用
刷毛洗浄液

P43



オスモコテバケ
コテバケスベア

P43



施工例：外壁に#728 レッドシーダー 2回塗り

オスモカラー ウッドステインプロテクター（半透明仕上げ）

国土交通省大臣官房官庁営繕部監修公共建築 / 木造工事標準仕様書 M-307 (WP 塗り) 適合品

優れた耐候性、あらゆる外装木部に使えます

- 用途：外壁、ガーデン家具、木窓、外部建具、木製フェンス、ウッドデッキなど外装全般
- 半透明、防カビ、防腐、防藻性能付与
- **ウッドステインプロテクター**は、一般的な木材保護塗料と比べて同量で2倍塗れ、2倍長持ち！
- 塗装回数：2回塗り
※塗装仕様書はホームページよりダウンロードできます
- 塗装方法：オスモブラシ、オスモ筋違い刷毛、オスモコテバケ刷毛、塗装道具の洗浄はオスモカラー専用刷毛洗浄液 (P43) を使用してください
- 容器サイズ：0.75L、3L、10L
#726、#733、#735 は 10L がありません
- 塗装面積：1 リットル約12㎡ (2回塗り) プレーナー仕上げ面
- 乾燥時間：約4～6時間 (気温 20℃)



イペ、ジャラ、ウリン、セランガンバツなど南洋材といわれる木材で硬い樹種は吸い込みが悪いため、新しいうちは塗装しないでください。半年以上、日光にさらして、吸い込みがある状態になってから塗装してください。

オスモカラーウッドステインプロテクター色見本



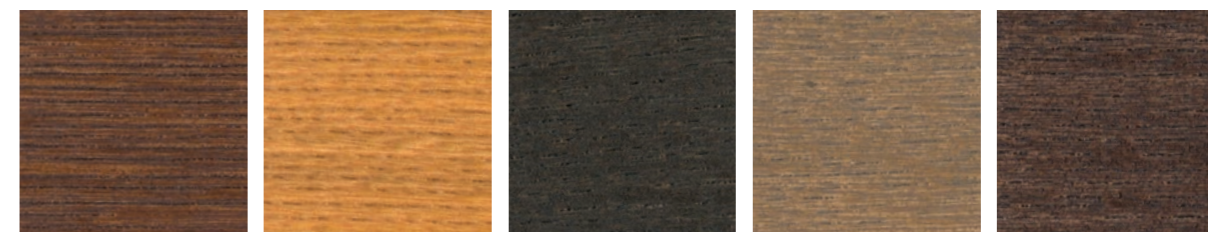
700 パイン

702 ラーチ

703 マホガニー

706 オーク

707 ウォルナット



708 チーク

710 ストーンパイン

712 エボニー

726 バークグレー

727 ローズウッド



728 レッドシーダー

729 ファーグリーン

733 ヘムロックファー

735 ノルディックレッド

900 ホワイト



903 バザルトグレー

905 パティナ

906 パールグレー

907 クォーツグレー

- ※ この色見本は印刷物ですので実物とは多少異なります
- ※ 白系の色は暗所に使った場合黄変することがあります
- ※ オスモカラーは浸透性塗料のため、塗装する樹種によって仕上りの色が異なります
実際に使用される木材で塗装サンプルを作成されることをおすすめします



施工例：外壁に#2101 ホワイト2回塗り

オスモカラー カントリーカラープラス

国土交通省大臣官房官庁営繕部監修公共建築 / 木造工事標準仕様書 JASS18 塗装工事 M-304/JIS K5516(SOP 塗り)、及び公共建築改修工事標準仕様書 JASS18 塗装工事 M-304/JIS K5516(SOP 塗り) B 種塗替え) 適合

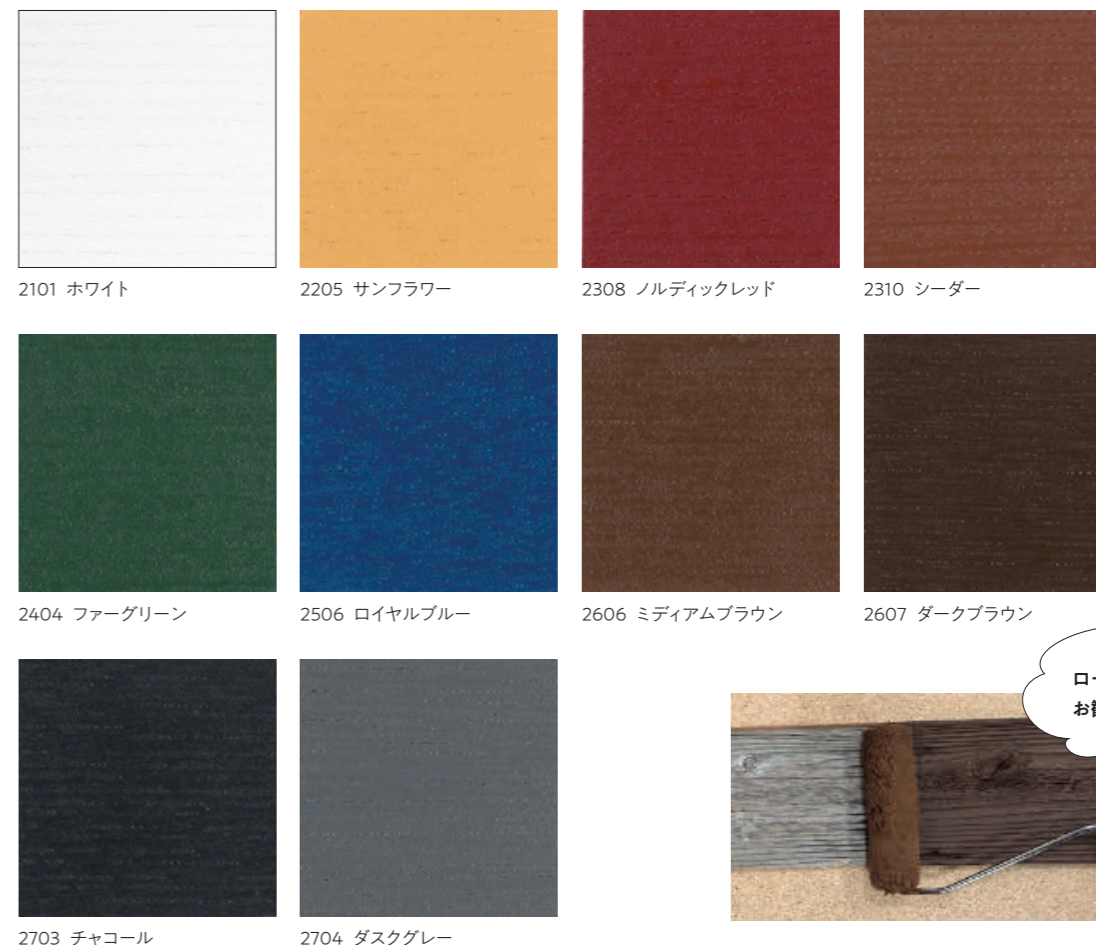
沿岸部、山間部などの厳しい気象条件での使用にも、優れた耐候性が実証されています

あらゆる外装木部古材の再塗装／塗替えにも最適です

- 用途：外壁、ガーデン家具、木窓、外部建具、木製フェンス、ウッドデッキ
- 塗りつぶし（木のスジ、凸凹は見え木の質感は残ります）、防カビ、防腐、防藻性能付与
- カントリーカラープラスは隠ぺい性に優れ傷み切った古材でもきれいに再塗装／塗替えることができます（P35 をご参照ください）
オスモカラーの再塗装はもちろん、他社の外装用木材保護塗料の上塗りにもお使いいただけます（造膜塗装の上にも塗れますが、旧塗装の剥離に追従して剥がれることがあります）
- 鉄、コンクリートにも塗装できます
- 塗装回数：新しい木は2回塗り、古くなった木（古材）は1回塗り
※塗装仕様書はホームページよりダウンロードできます
- 塗装方法：オスモブラシ、オスモ筋違い刷毛、オスモコテバケ（古材はローラー [毛丈10～13mm]）
刷毛、塗装道具の洗浄はオスモカラー専用刷毛洗浄液（P43）を使用してください
- 容器サイズ：0.75L、2.5L、10L（鳥居色には0.75Lと10Lはありません）
- 塗装面積：1リットル約16㎡（2回塗り プレーナー仕上げ面）
- 乾燥時間：約12時間（気温20℃）



オスモカラーカントリーカラープラス色見本



2101 ホワイト

2205 サンフラワー

2308 ノルディックレッド

2310 シーダー

2404 ファーグリーン

2506 ロイヤルブルー

2606 ミディアムブラウン

2607 ダークブラウン

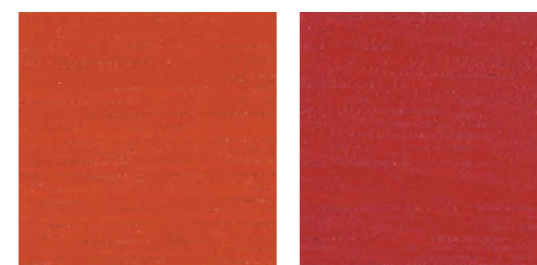
2703 チャコール

2704 ダスクグレー



ローラー塗装がお勧めです

オスモカラーカントリーカラー「鳥居色」色見本



2001 赤橙色

2002 本朱色

※ この色見本は印刷物ですので実物とは多少異なります

古材に塗る場合

- 塗装回数：1回塗り（2101ホワイトと2205サンフラワーは2回塗り、指で押して凹むくらい傷んだ吸込みの多い古材は2回塗り以上になることがあります）
- 塗装方法：ローラー（毛丈10～13mm）
- 塗装面積：1リットル約12㎡（1回塗り）
※ 焼杉板等、吸込みの多い古材は、2～3倍以上塗料が必要なことがあります。詳しくはお問い合わせください。
- 乾燥時間：約12時間（気温20℃）



色はしっかりついたが、吸込み差によるつやが出ているところがある

全体に#701 外装用クリアープラスつや消しを上塗りすると、品の良いつや消し仕上げになります



施工例：外壁に外装用クリアープラス2回塗り

オスモカラー 外装用クリアープラス（透明）

国土交通省大臣官房官庁営繕部監修公共建築 / 木造工事標準仕様書 M-307 (WP塗り) 適合品

今までにできなかった耐候性のある外装用クリアー（透明）仕上げが可能になりました

- 用途：外壁、ガーデン家具、木窓、外部建具、木製フェンス
- 透明、防カビ、防腐、防藻性能付与
- 外装用クリアープラスは、木に色を付けない仕上げ塗装として使った場合、無塗装の状態に比べ灰化色の速度を12分の1に遅らせる働きがあります

※全く変色しないわけではありません。条件によって異なります。
 ※木材の含水率が18%以上の場合、塗料が十分に浸透しない為、塗装のめくれ、ハガレの原因となります。
 ※120番より粗い紙やすりで塗装前の木地調整を行ってください。
 ※ペンキを塗るようべったり厚塗りすると塗装のめくれ、ハガレの原因となります。
 ※南洋材・ウッドデッキには適していません。詳しくはご相談ください。

- 塗装回数：2回塗り
- 塗装方法：オスモブラシ、オスモ筋違い刷毛、オスモコテバケ刷毛、塗装道具の洗浄はオスモカラー専用刷毛洗浄液（P43）を使用してください
- 容器サイズ：#701 0.75L、2.5L、10L、25L
- 塗装面積：1リットル約12㎡分（2回塗り）
- 乾燥時間：約12時間（気温20℃）



#701 外装用クリアープラス つや消し



他にはない外装用木材保護塗料！
 外装クリアー仕上げ（透明）塗装を実現します。



OIL-ADVANTAGES
 植物油のメリット
 > 高いはっ水性、水を玉のように弾く
 > メクレ、ハガレが起こらない
 > 簡単に塗れ、きれいに仕上がる



カントリーカラープラスやウッドステインプロテクターに上塗りできます
 他社の浸透性木材保護塗料に上塗りすることによって、耐候性を向上させることができます



施工例：ウッドデッキをウッドステインプロテクター #728 レッドシーダーで仕上げ後、#430 ノンスリップデッキを1回塗り

オスモカラー 430 ノンスリップデッキ（上塗り剤）

JISA1454滑り抵抗係数 (C.S.R) 0.75 日本建築学会推奨値適合品



雨上がりのウッドデッキが安全になります

- 用途：外装、ウッドデッキ専用防滑性上塗り剤
- 透明、防カビ、防腐、防藻性能付与
- #430 ノンスリップデッキは防滑効果のみならず、塗装の耐久性を大幅に向上させます
- 塗装回数：1回塗り（着色塗装したウッドデッキの上塗りには使用しません）
- 塗装方法：オスモブラシ、オスモ筋違い刷毛、オスモコテバケ刷毛、塗装道具の洗浄はオスモカラー専用刷毛洗浄液（P43）を使用してください
- 容器サイズ：0.75L、2.5L
- 塗装面積：1リットル約24㎡分（1回塗り）
- 乾燥時間：約12時間（気温20℃）



ヒント カントリーカラープラスやウッドステインプロテクターに上塗りできます
他社の浸透性木材保護塗料に上塗りすることによって、耐候性を向上させることができます

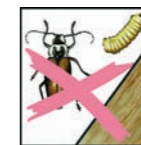


施工例：外壁にWRウォーターレペントを1回下塗り

オスモカラー WRウォーターレペント（外装用）

木材に高いはっ水性と防虫、防腐、防カビ効果を付与、木のアバレも軽減します

- 用途：木部外壁、ガーデン家具、木窓、外部建具などあらゆる外装木部
- 透明（下塗り剤ですので3ヶ月間以内にウッドステインプロテクター、カントリーカラープラスなどオスモカラー外装用の上塗りが必要です）
- WRウォーターレペントはDINドイツ工業規格68800に適合する防虫、防腐、防カビ性能があります



- 塗装回数：1回塗り
※塗装仕様書はホームページよりダウンロードできます

- 塗装方法：オスモブラシ、オスモ筋違い刷毛、オスモコテバケ刷毛、塗装道具の洗浄はオスモカラー専用刷毛洗浄液（P43）を使用してください
- 容器サイズ：0.75L、2.5L、10L
- 塗装面積：1リットル約6～8㎡分（1回塗り）
- 乾燥時間：約12時間（気温20℃）

オスモ ガーデンクリーナー

藻がキレイに消えて、生えてきません

- 用途：外装全般
 - 水で薄めて吹きかけるだけで藻を根こそぎキレイに消し去ることができ、予防効果もあります
 - 様々な木部、プラスチック、石、コンクリート、レンガ、タイル、ガラスやガーデン家具に使えます
- 容器サイズ：1L
- 使用量：1リットルで約30～100㎡分
藻の濃さによって原液、又は2～10倍に希釈したものを直接塗布、またはスプレーボトルにいれて吹きかけます



使用前

使用后

オスモ ウッドリバイバージェル

灰色化した木部がほぼ元通りの色、
風合いにもどります
臭いがなく生分解する環境性があります

- 灰色化した木部を水で濡らし、オスモウッドリバイバージェルを刷毛で塗布し、約20分待ってからシダブラシなどでこすりながら真水で洗い流します
48時間以上乾燥させてオスモカラーウッドステインプロテクターで保護塗装します
- 容器サイズ：0.5L、2.5L
- 使用量：1リットルで約12㎡分
(木の傷み具合によって増減します)



使用前

使用后、ウッドステインプロテクターを2回塗り

■ オスモ塗替えシステムの手順

工程	塗料、他	乾燥時間
洗浄	ウッドリバイバージェルを塗布し、20分待って水をかけながらタワシ等で擦り洗います	48時間以上木部を乾燥させる
下塗り	ウッドステインプロテクター	4～6時間
上塗り	ウッドステインプロテクター	4～6時間

刷毛とアクセサリー



オスモ筋違い刷毛

- すりこむように塗れ、オスモカラー塗装に最適です

サイズ：10号 (30mm 巾)、20号 (50mm 巾)



オスモブラシ

- オスモカラー塗装に最適です
- 25～100mm 巾まで4タイプからお選びください

サイズ：25mm 巾、50mm 巾、60mm 巾、100mm 巾



オスモワイドブラシ

- 立ったままの姿勢でフローリングやウッドデッキの塗装ができます

サイズ：220 mm 巾 (120 cm 柄付き)



コテバケスベア

オスモコテバケ

- 広い面の塗装に最適です
- スポンジ部分は交換できます
- 120 cm 柄の取付が可能です(別売)

サイズ：150mm



オスモカラー専用刷毛洗浄液

- オスモカラー塗装に使った刷毛や塗装道具の洗浄にご使用ください
(塗料を薄めるのに使用しないでください)

缶サイズ：1L、4L 缶



オスモパテ

- 内装木部のピンホールや小さな割れを補修できます
- 乾燥後はサンディングでき、オスモカラーを塗装することが出来ます
- 7300ホワイト、7301ビーチ、7302スプルース、7303マホガニー、7304オークの各色があります

7300	ホワイト
7301	ビーチ
7302	スプルース
7303	マホガニー
7304	オーク

チューブサイズ：100g



暮らしの理想をドイツから
OSMO & EDEL

オスモ&エーデル株式会社

本社：〒673-1111 兵庫県三木市吉川町上荒川1748-6

東京支社：〒160-0023 東京都新宿区西新宿1-20-2 西新宿室町ビル11F

名古屋支社：〒461-0001 愛知県名古屋市中区東区泉 1-14-23 ホワイトメイツ2F 201

大阪支社：〒541-0056 大阪府大阪市中央区久太郎町3丁目5-17 リバティ御堂筋本町ビル5F

東北営業所：〒983-0852 宮城県仙台市宮城野区榴岡3丁目10-7サンライン第66ビル7階C区画

九州営業所：〒812-0013 福岡県福岡市博多区博多駅東 3-1-10 GSI 博多駅東ビル 502

TEL.(0794) 72-2001 FAX.(0794) 72-2000

TEL.(03) 6279-4971 FAX.(03) 6279-4970

TEL.(052) 253-9221 FAX.(052) 253-9226

TEL.(06) 6243-1691 FAX.(06) 6243-1690

TEL.(022) 797-3951 FAX.(022) 797-3950

TEL.(092) 409-0131 FAX.(092) 409-0130

●詳しくはWebで <https://osmo-edel.jp>

オスモカラー

検索

2024. 01