

「ドイツの家」で暮らしませんか

ドイツの家は、「ゲミュートリッヒ」
この言葉を知ることから、
家づくりがはじまります

※ゲミュートリッヒ (Gemütlich) とは、
ドイツ語で居心地がよい、
くつろいだ気分を表すドイツ人の
住まいの理想を表現する言葉。



ご来場いただいた方に
おいしい
ドイツワイン(白・赤)
プレゼント!



柏尾台 モデルハウス公開

8/5(土) 6(日)
OPEN/AM10:00~PM5:00

ドイツの家は、すべて標準仕様です

木を活かす自然塗料 「オスモカラー」

食品と同レベルの高い安全性で小さな
お子様にも安心です。木の呼吸を妨
げません。

標準 ドイツ製 直輸入



最高級無垢フローリング 「オスモフローリング」

厚さ21mm幅広天然銘木です。オスモ
カラー塗装で、夏はさらりと冬は
しっとりします。

標準 ドイツ製 直輸入



「ドイツの窓」 高性能断熱樹脂サッシ エーデルフェンスター

内開き、内倒しの2通りの開閉ができ
ます。結露を防ぎます。

標準 ドイツ製 直輸入



外付けブラインドシステム 「ヴァレーマ」

太陽光を窓の外側で遮ります。日射の
80%以上をカットします。ドイツでは
すでにスタンダードです。

標準 ドイツ製 直輸入



わたしたちオスモ&エーデルがどうしてもおすすめしたい、
 ゲミュートリッヒな「ドイツの家」の魅力を実感ください



ドイツの家のテクノロジー

耐震性・耐久性に優れた グリッド設計

北欧パイン集成材の骨太の梁や柱を格子状に組み合わせたグリッド設計を採用。耐震性・耐久性に優れ、接続金物との組み合わせでゆとりの大空間を実現しています。

耐震等級 2

標準



健康のことまで考えた 理想の断熱材

新聞の古紙からリサイクル生産される環境配慮型の断熱材セルローズファイバーを採用。抜群の断熱・調湿・防音性を発揮します。

断熱等性能等級 4

標準



人と環境に優しい 塗装下地壁紙と自然粘土塗料

室内の壁は自然素材の塗装下地壁紙「ルナファーザー」と、カビや匂いを防ぐ水性の自然粘土塗料「クレイペイント」を採用。美しく、心地よく過ごせる空間を作りだします。

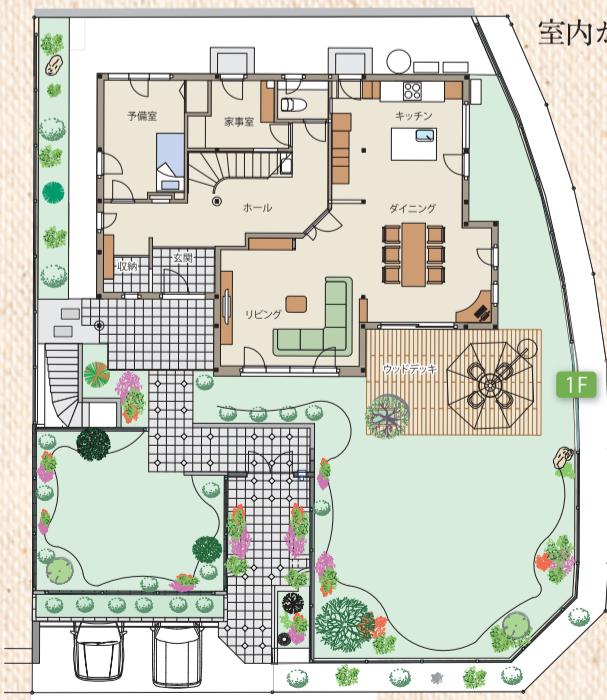
ドイツ製



24時間クリーンな空気を 省エネルギーで実現

常に清浄な空気環境を保つためにインヴェンター社製デセントラル熱交換換気システムを標準装備。一台あたりの年間消費電力わずか約600円で冷暖房にかかるコストも抑えます。

ドイツ製

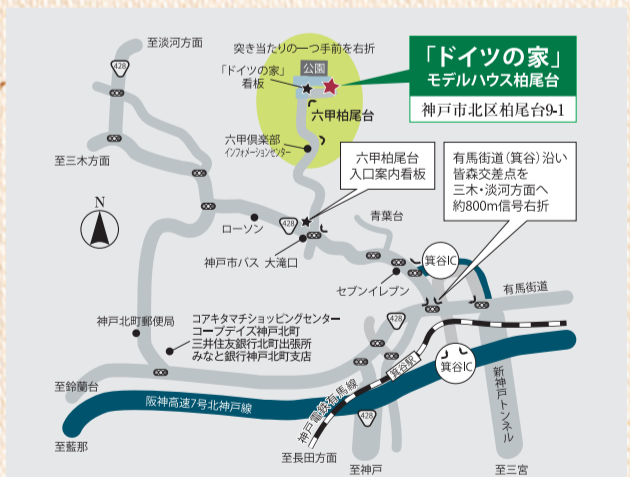


室内からウッドデッキ・庭へ…風景と語る邸宅。



[モデルハウスプラン図]

敷地面積 / 431.07㎡(130.40坪)
 延床面積 / 219.50㎡(66.40坪)
 1階床面積 / 113.25㎡(34.26坪)
 2階床面積 / 106.25㎡(32.14坪)



有馬街道(箕谷)沿い皆森交差点を三木・淡河方面へ約800mで信号右折(六甲倶楽部看板有り)

ナビ利用でご来場のお客様
 神戸市北区柏尾台9-1で目的地設定!

お問い合わせ・資料請求は下記まで
TEL (0794)72-1733